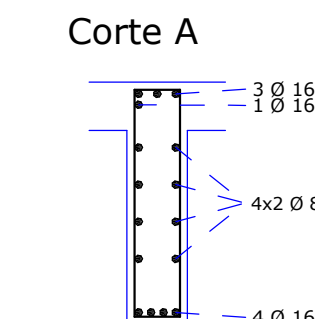
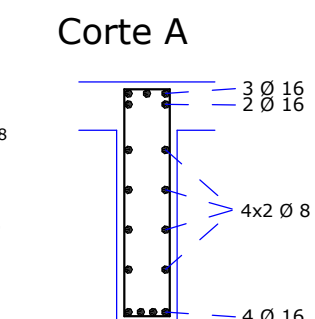


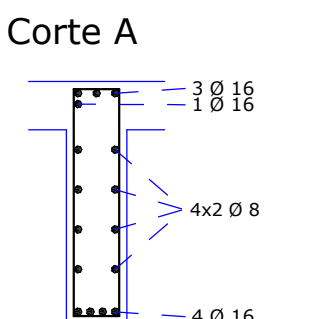
20X80



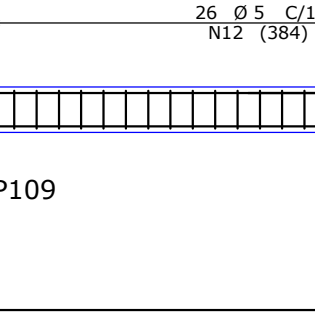
20X80



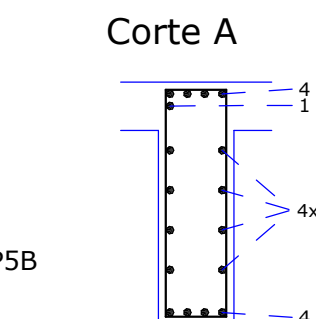
20X80



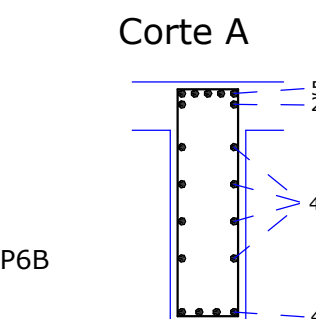
4X30



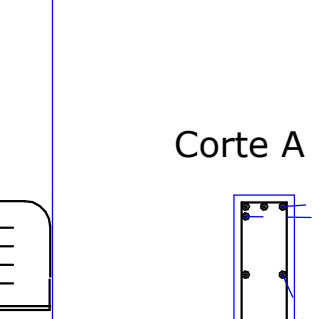
25X80



25X80



221D

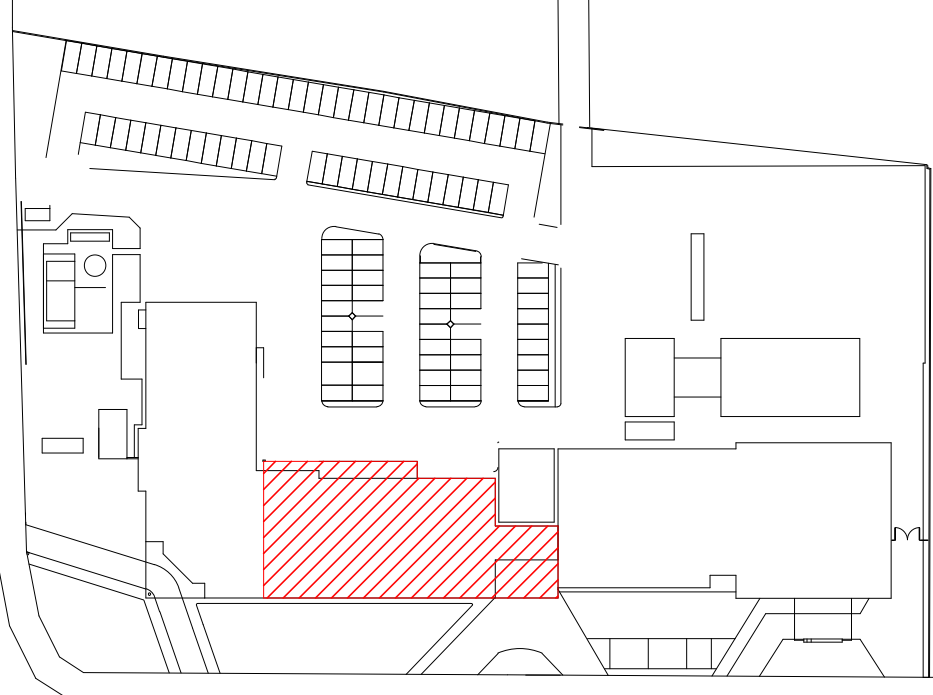


RESUMO DE AÇO			
AÇO	BIT	COMPR	PESO
	mm	m	kgf
60B	5	633	98
50A	6,3	707	173
50A	8	1055	417
50A	10	11	7
50A	12,5	132	127
50A	16	585	924
50A	20	135	332
Peso Total	60B =	98 kgf	
Peso Total	50A =	1980 kgf	

V25B	50A	1	8	2	379	758
	50A	2	8	2	985	1970
	50A	3	8	2	890	1780
	50A	4	8	2	475	950
	50A	5	8	2	1200	2400
	50A	6	8	2	326	652
	50A	7	8	2	485	970
	50A	8	8	2	1034	2068
	50A	9	8	2	857	1714
	50A	10	8	2	856	1712
	50A	11	8	2	837	1674
	60B	12	5	247	83	20501

1. UNIDADES EM CENTÍMETROS, NÍVEIS EM METROS, EXCETO ONDE INDICADO O CONTRÁRIO;
2. ESTE PROJETO ATENDE AS ESPECIFICAÇÕES DA NORMA NBR-6118:2014;
3. AS ARMADURAS DEVERÃO ESTAR LIMPAS, DE ACORDO COM O QUE SE ESTABELEÇA NAS NORMAS DE EXECUÇÃO, COM AS FERRAGENS DEVIDAMENTE POSICIONADAS CONFORME INDICA O PROJETO, UTILIZANDO-SE DE POSICIONADORES E ESPACADORES ADEQUADOS PARA O MANUTINHO DO COBRIMENTOS;
4. AÇOS: CASO (fy 500MPa) / C60 (fy 700MPa);
5. PREVER INCRUSTAÇÕES METÁLICAS PARA FIXAÇÃO DA ESTRUTURA METÁLICA, NOS ELEMENTOS PERTINENTES (VER PROJETO DE ESTRUTURA METÁLICA);
6. DEMAIS CONSIDERAÇÕES VIDE PRANCHA DE FORMAS;
7. TODAS AS MEDIDAS E DIMENSÕES DEVEM SER CONFERIDAS NA OBRA.

COBRIMENTOS MÍNIMOS	
ELEMENTOS	VALORES (cm)
VIGAS E PILARES	2,5
LAJES	2,0
FUNDAÇÕES	2,5

[illegible][illegible]